

脱毛ワーキンググループ 患者アンケートの結果から

仙台医療センター乳腺外科 渡辺隆紀

2011.11-

渡辺隆紀 仙台医療センター
下妻晃二郎 立命館大学
斉藤光江 順天堂大学
矢形寛 埼玉医科大学総合医療センター
岡田宏子 東京大学
今井博久 国立保健医療科学院
吉田悠子 順天堂大学
高山智子 国立がん研究センターがん対策情報センター
野澤桂子 国立がん研究センター中央病院
玉井奈緒 東京大学
矢嶋多美子 NPO法人 日本臨床研究支援ユニット

CSP-HOR年会2017 2017.7.1 東京

化学療法を受けたがん患者の苦痛

本日の内容

1. 乳癌化学療法に伴う脱毛について
2. 施設アンケート調査
3. 患者の脱毛アンケート調査
4. がん患者に対するアピアランスケアの手引き
5. Scalp cooling

順位	1983年 ¹⁾	1993年 ²⁾	1996年 ³⁾	2000年 ⁴⁾
1	嘔吐	脱毛	悪心	家族への影響
2	悪心	悪心	脱毛	脱毛
3	脱毛	全身倦怠感	嘔吐	全身倦怠感
4	治療への不安	治療への不安	全身倦怠感	家事・仕事への影響
5	治療時間の長さ	うつ状態	注射の不快感	社会活動への影響
6	注射の不快感	家族への影響	便秘	性的感覚の欠如
7	呼吸促迫	不安感	治療への不安	起立時のめまい
8	全身倦怠感	家事・仕事への影響	家族への影響	下痢
9	睡眠障害	嘔吐	うつ状態	体重増加
10	家族への影響	多尿	心配または緊張	呼吸促迫

1) Coates A. Eur J Cancer, 1983

2) Griffin AM. Ann Oncol, 1996

3) Dennert MB. Br J Cancer, 1997

4) Carelle N. Cancer, 2002

化療に伴い脱毛する部位は？

脱毛の問題点 —他人から見える副作用—

もし自分の頭髪が突然抜けてしまったらどうします？



カモフラージュ！

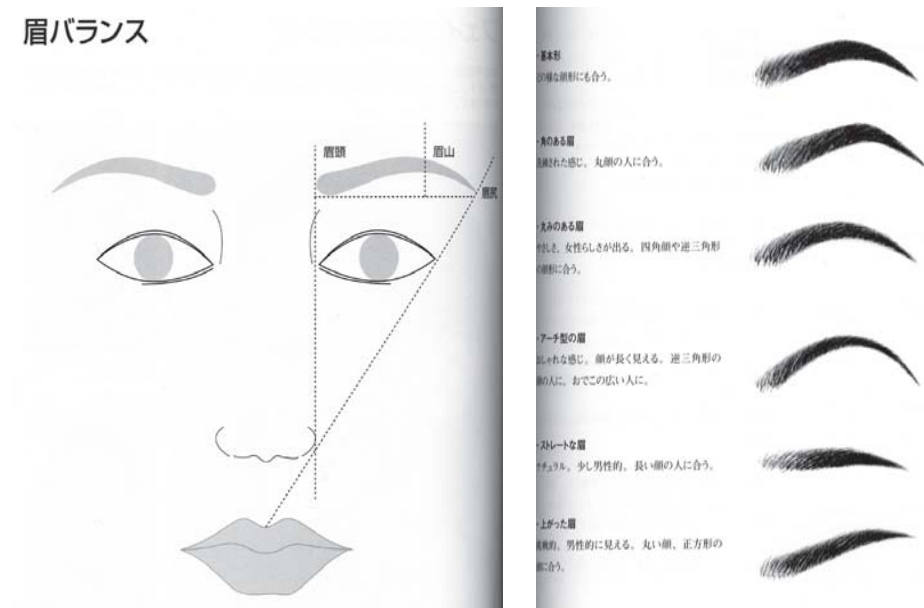
頭髪にはWig：どこでどのようなWigを購入？
眉毛、まつげはどうする？
これらに関する知識はありますか？



まずは脱毛対策に関する情報提供が重要
・いつ、誰が、どのような情報を・・・

ただし、同じ脱毛でも患者によって影響は異なる

眉バランス



仙台医療センター脱毛対策チーム —2005.7～—

- ・美容師(化療経験者)
- ・メイクアーティスト
- ・ソシオエステティシャン
- ・化療専門ナース
- ・薬剤師
- ・医師

＜目的＞

日常生活を送る上で必要な対策法の情報提供と支援
化療前に対策を終了し、安心して化療開始
極力、他人に気づかれないように！

おしゃれ講習会 2005.9～

- ・月に一回開催(1.5時間)
- ＜対象＞化療予定患者
- ＜内容＞
 - ・副作用に関する話(薬剤師)
 - ・かつら(化療経験美容師、かつら業者)
 - ・メイクの基本
(日光過敏症対策含む皮膚の手入れ法)
 - ・まゆ毛の描き方、MP(アートメイク)紹介
 - ・まつげ(つけまつげ対策)
 - ・爪(マニキュアなど)

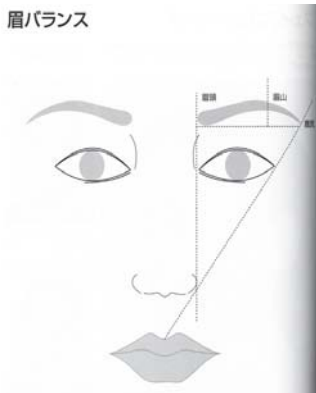
—かつら対策—

- ・かつらの知識(種類、価格、メンテナンスなど)
- ・選択支援
 - ＜かつらの適正価格＞
 - ・約1年間美容院にいかなくて済む
 - ・女性が美容院にかかる金額は5-10万円/年？
 - ＜実際のかつら選択とカット例＞
 - ・脱毛する前にカツラを選択し、雰囲気が変わらない様にカット！

この方はまゆげアートメイクも終了した状態！

—まゆげ対策①— 描き方指導、実演

眉バランス



＜問題点＞

- ・まゆペンで描いても数時間で消える
- ・左右対称に描くのは困難
- ・毎日描くのも大変

—まゆげ対策②—

Micropigmentation、アートメイク

表皮に色素を入れる。半年-1年くらいで消失

術前化療(FEC→DOC)後手術直前の写真。
まゆげは完全脱毛だが、化療中は非常に楽であったとの感想。

がん患者、看護師、医師による認識の違い

患者	看護師	医師
1再発の恐怖	1再発の恐怖	1再発の恐怖
2倦怠感	2パートナーとの関係変化	2倦怠感
3精神的なもろさ	3倦怠感	3嘔吐
4 脱毛	4子供との関係の変化	4吐き気
5吐き気	5嘔吐	5精神的なもろさ
6嘔吐	6吐き気	6パートナーとの関係変化
7集中に関する問題	7精神的なもろさ	7子供との関係の変化
8雰囲気の変化	8友人との関係変化	8自己管理の困難
9睡眠障害	9 脱毛	9口腔のトラブル
10パートナーとの関係変化	10雰囲気の変化	10雰囲気の変化
11便秘	11口腔のトラブル	11友人との関係の変化
12子供との関係の変化	12下痢	12 脱毛
13友人との関係の変化	13集中に関する問題	13下痢
14口腔のトラブル	14自己管理の困難	14睡眠障害

The impact of cancer and chemotherapy: Perceptual similarities and differences between cancer patients, nurses and physicians:
European J of Oncology nursing 12,97-102, 2008

乳癌化学療法に伴う脱毛患者 サポートに関する調査

(財)パブリックヘルスリサーチセンター(PHRF)
ヘルスアウトカムリサーチ支援事業(CSP-HOR)

化学療法に伴う脱毛患者サポートに関する
ワーキンググループ

実施期間:2012/2/27~3/31

送付施設数:363施設

回答施設数:183施設(回収率50%)

アンケート協力施設(183)



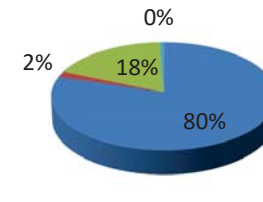
謝辞

研究にご協力いただきありがとうございました

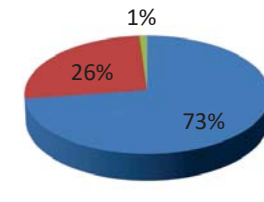
星総合病院	名古屋医療センター	関西労災病院	埼玉社会保険病院	鹿児島大学病院	独協医科大学病院 第一外科	長崎医療センター
京都第2日赤	新潟県立がんセンター	香川県立中央病院	札幌こどもに乳腺クリニック	東京女子医科大学医療センター	関東労災病院	横浜国立大学附属病院
国立がん研究センター中央	聖マリアナ医科大学病院	製鉄記念広島病院	長崎大学病院腫瘍外科	近畿中央胸部疾患センター-乳腺外科	大阪市立大学	富田林病院
京都桂病院	みなとみらいメディカルスクエア	平塚共済病院	道北勤医協一乗通病院	三井記念病院	東海大学外科	(順不同)
千葉大学医学部附属病院	浜松医科大学乳腺外科	兵庫病院	順天堂大学附属順天堂医院	高知大学医学部附属病院	済生会京都府病院外科	
新潟県立中央病院	済生会新潟第二病院	北里大学病院	松江赤十字病院	和歌山医大	自治医大さいたま医療センター	
北九州市立医療センター	名古屋市立大学病院乳腺内分泌科	豊川市民病院	市立吹田市民病院	福岡大学	大阪赤十字病院	
浜川総合病院	徳島大学病院	名古屋共立病院	大塚プレストケアクリニック	旭川医療センター	名古屋セントラル病院	
筑波大学	神鋼病院	岐阜大学附属病院	市立福岡山市民病院	日本海総合病院	琉球大学附属病院	
伊勢崎市民病院	滋賀医科大学	新潟市民病院	原町赤十字病院	及川病院	済生会福岡総合病院	
東京共済病院	岡山大学病院	大阪警察病院	青森市民病院	四国がんセンター	大阪医療センター	
虎の門病院	岡山医療センター	岩手医科大学	聖隷沼津病院	KKR札幌医療センター	さいたま赤十字病院	
横浜旭中央総合病院	厚生達高岡病院	東邦大学医療センター大橋病院	リョウクリニック	愛媛県立中央病院	大分赤十字病院	
慶應義塾大学病院	佐野厚生総合病院	JA広島総合病院	兵庫医科大学	九州がんセンター	北海道大学第1外科	
駒込病院	足利赤十字病院	山口大学	鳥田乳腺外科クリニック	鳥取赤十字病院	江南厚生病院	
総合上飯田第一病院	浜の町病院	北海道がんセンター	昭和伊南総合病院	市立宇和島病院	松下記念病院	
村上記念病院	社会保険久留米第一病院	広島市立安佐市民病院	公立学校共済組合 近畿中央病院	大分県立病院	NTT東日本東北病院	
長野市民病院	姫路加国国際病院	下関厚生病院	松山赤十字病院乳腺外科	愛知医大	埼玉県立がんセンター	
仙台医療センター	札幌医科大学附属病院第一外科	豊橋市民病院	はしづめクリニック	大阪労災病院	市立函館病院	
相原病院	新潟大学医学部総合病院	手稲深仁会病院	橋本クリニック	JA北海道厚生連旭川病院	自治医科大学	
淀川キリスト教病院	香林大学乳腺外科	熊本赤十字病院	大分医療センター	北村山公立病院	東京医科大学八王子医療センター	
熊本大学	相良病院	広島大学病院乳腺外科	ト・久高のマンマクリニック	姫路医療センター	宮城県立がんセンター	
野辺地病院	奈良県立医大附属病院	愛知県がんセンター中央	佐世保中央病院	富山県立中央病院外科	浜松医療センター	
旭川医大	関西医科大学病院	岡山赤十字病院	重慶医院-乳腺クリニック	佐久総合病院	湘南記念病院	
結核予防会 藤十字病院	富山大学附属病院	金沢医科大学	みやうちクリニック	KKR札幌医療センター-斗南病院	近畿大学付属病院	
静岡がんセンター	大阪大学	東京大学医学部附属病院	町田市民病院	りんくう総合医療センター	済生会兵庫東病院	
金沢大学附属病院	群馬県立がんセンター	公立学校共済 関東中央病院	横浜国立大学附属市民総合病院	八戸市立市民病院	静岡厚生病院	
福島県立医科大学	南和歌山医療センター	兵庫県立塚口病院	群馬大学乳腺内分泌科	青森県立中央病院	静岡県立総合病院	
安城更生病院	福井県立病院	大垣市民病院	久留米大学病院	こう外科クリニック	東邦大学医療センター佐倉病院	
八尾市立病院	公立平賀病院	福井県済生会病院	宮良クリニック	住友別子病院	副都労災病院	

専門

乳腺専門医



- 乳腺外科
- 腫瘍内科
- 外科
- その他
- 無回答

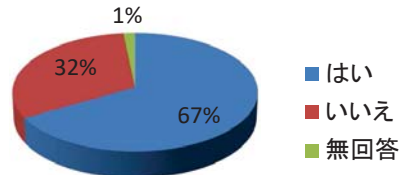


- はい
- いいえ
- 無回答

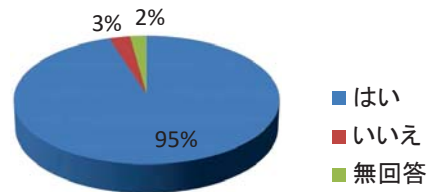
Q1 化学療法中の患者の日常生活において、患者のQOL低下に関わるものはどれですか？

がん診療連携拠点病院

外来化学療法室がありますか

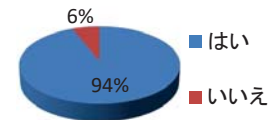


- はい
- いいえ
- 無回答



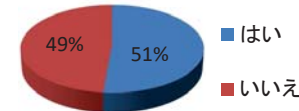
- はい
- いいえ
- 無回答

【頭髮の脱毛】



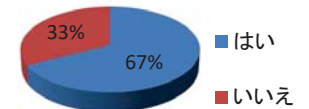
- はい
- いいえ

【まゆげの脱毛】



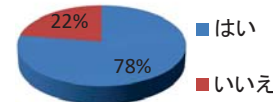
- はい
- いいえ

【まつげの脱毛】



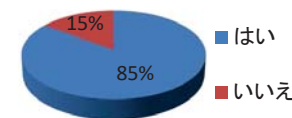
- はい
- いいえ

【皮膚の変化】



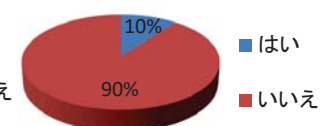
- はい
- いいえ

【爪の変化】



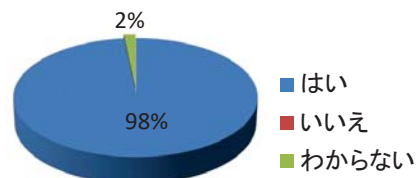
- はい
- いいえ

【その他】

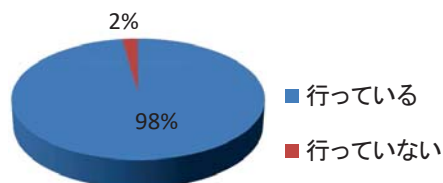


- はい
- いいえ

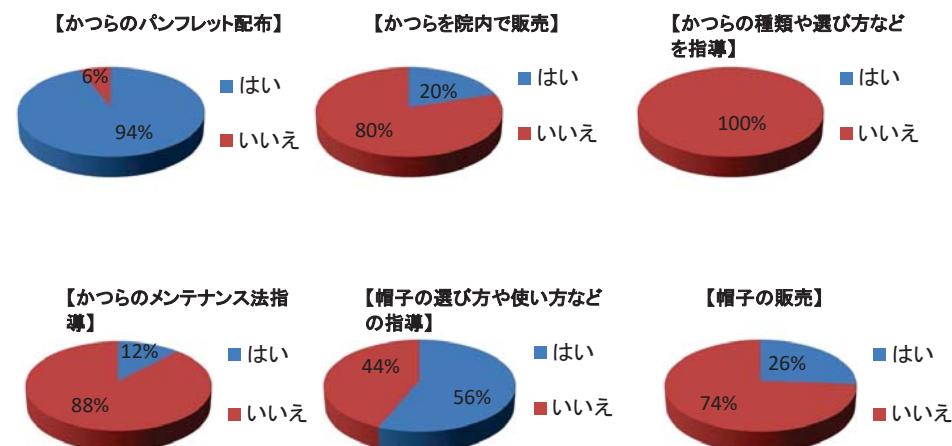
Q4
化学療法によって脱毛した患者に対し、**何らかのサポートが必要だ**と思いますか？



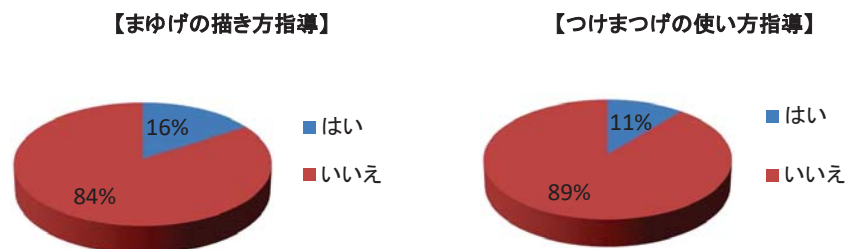
Q5
化学療法施行予定で脱毛する可能性がある(または化療後に脱毛した)乳癌患者に対して、**何らかのサポートを行っていますか？**



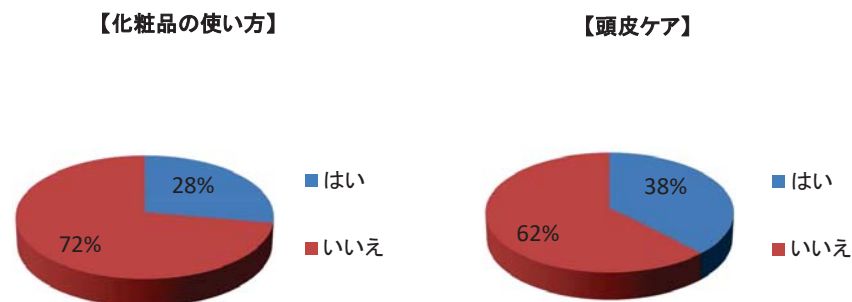
Q6-1
実施しているサポートの内容を教えてください
【**頭髮**の脱毛に関するサポート】
(複数選択可)



Q6-2
実施しているサポートの内容を教えてください
【**まゆげ、まつげ**の脱毛に関するサポート】
(複数選択可)



Q6-3
実施しているサポートの内容を教えてください
-**皮膚**に関するサポート

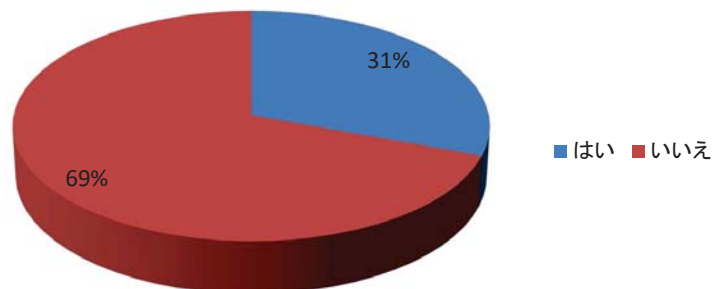


Q6-4

実施しているサポートの内容を教えてください

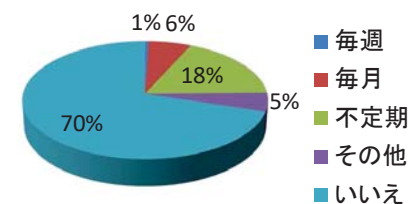
—爪に関するサポート—

【マニキュアの指導】



Q9

複数の患者を集めて、講習会または勉強会などを開催していますか？



講習会または勉強会などの開催

<毎週>

国立がん研究センター中央*

<毎月>

星総合病院

青森市民病院

NTT東日本東北病院

宮城県立がんセンター (患者会で実施)*

仙台医療センター*

南和歌山医療センター*

広島大学病院乳腺外科*

順天堂大学附属順天堂医院*

群馬大学乳腺内分泌科*

大分県立病院*

千葉大学医学部附属病院 (隔月)

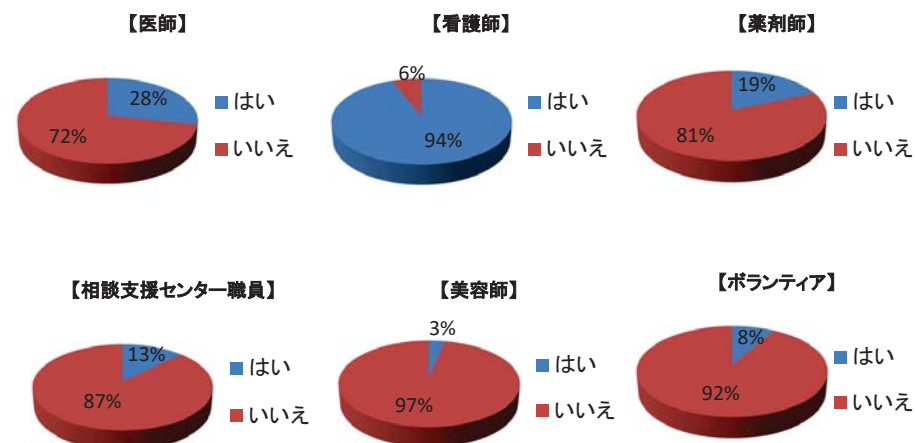
岡山赤十字病院 (3ヶ月ごと)*

独協医科大学病院 第一外科 (3ヶ月ごと)*

*がん拠点病院

Q10

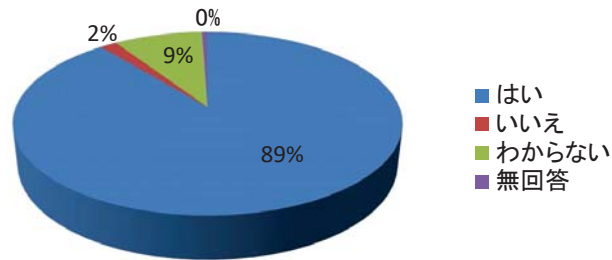
サポートは誰が行っていますか？



乳癌化療経験患者に対するアンケート調査

Q11

化療患者に対し脱毛などのサポートを行う場合、可能であれば脱毛や美容の専門的知識・技術を持つスタッフが関わった方がいいと思いますか？



化療患者の脱毛に関する標準的な経過は？

(財)パブリックヘルスリサーチセンター(PHRF)
ヘルスアウトカムリサーチ支援事業(CSP-HOR)

化学療法に伴う脱毛患者サポートに関する
ワーキンググループ

12:13

12:15

化療経験患者に対するアンケート調査 (非再発症例)

<目的>乳癌化療に伴う脱毛の実態を明らかにする

<対象>

・過去5年以内にアンストラサイクリンまたはタキサンを含む化療終了者

・登録時非再発例

・登録時年齢が20-70歳

<登録期間>

2013.4-10

<目標登録数>500例

<目標参加施設数>10-20施設程度

<方法>

・主治医が患者にアンケート調査セットを渡し、回答用紙を患者が直接データセンターに送付する。

・患者が郵送した時点で、研究に同意したものとみなす。

結果

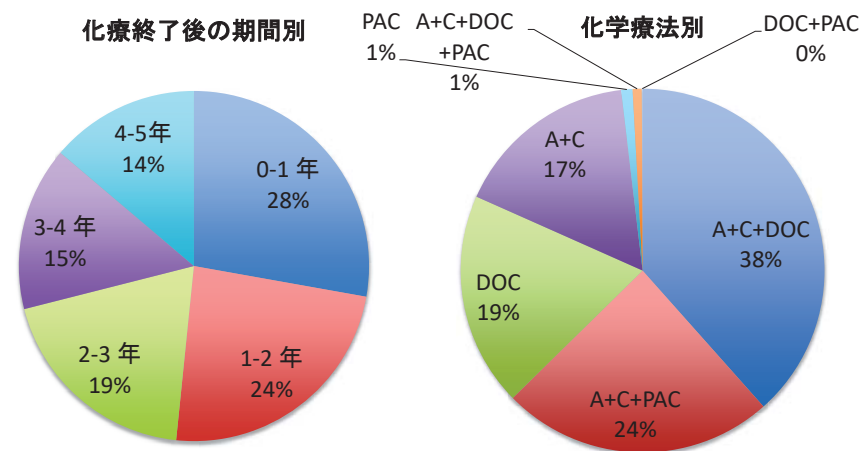
- ・乳がん患者1511名から回答
- ・33名は適確基準外
- ・1478名のアンケートを対象に解析

協力していただいた御施設の皆様、そして患者の皆様大変ありがとうございました

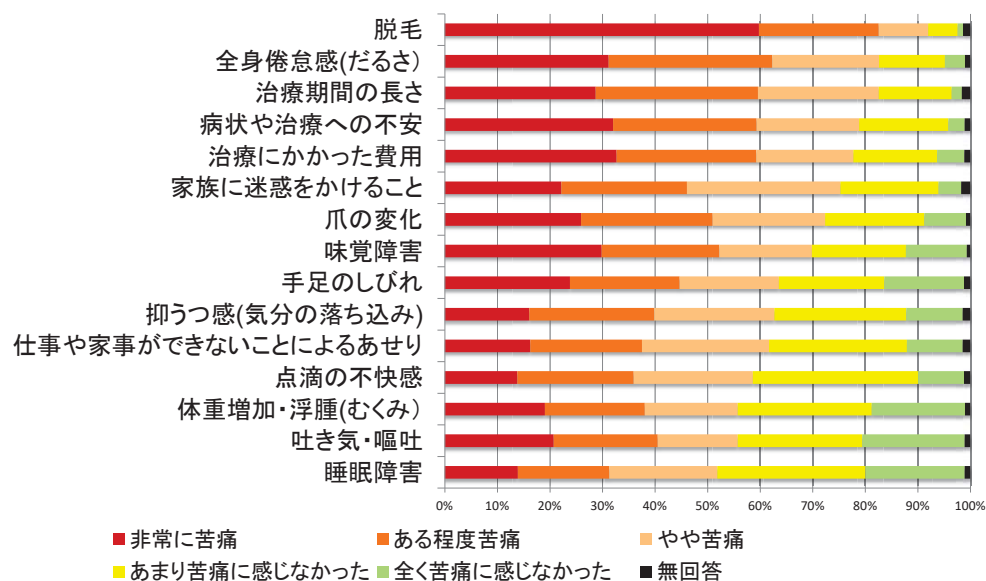
千葉大学医学部附属病院
聖路加国際病院
愛知県がんセンター中央病院
弘前市立病院
仙台医療センター
湘南記念病院
佐久総合病院
青森市民病院
さいたま赤十字病院
群馬県立がんセンター
みやうちクリニック
岡山大学病院
千葉県がんセンター
大阪成人病センター
大分県立病院
東京都立駒込病院
順天堂大学医学部附属順天堂医院
社会保険久留米第一病院
東海大学医学部附属病院
大垣市民病院
相良病院
関西労災病院
大分医療センター
公立甲賀病院
熊本赤十字病院

星総合病院
帝京大学ちば医療センター
JA北海道厚生連旭川厚生病院
原町赤十字病院
大阪労災病院
神戸市立医療センター中央市民病院
関西医科大学附属枚方病院
鹿児島大学病院
旭川医科大学
東邦大学医療センター大橋病院
松下記念病院
国立病院機構四国がんセンター
九州がんセンター
久留米大学病院
京都桂病院
青森県立中央病院
はしづめクリニック
りょうクリニック
長野市民病院
済生会兵庫東病院
新潟大学医歯学総合病院
江南厚生病院
手稲溪仁会病院
札幌医科大学
(49施設)

患者の内訳(n=1478)



化学療法中に感じた苦痛

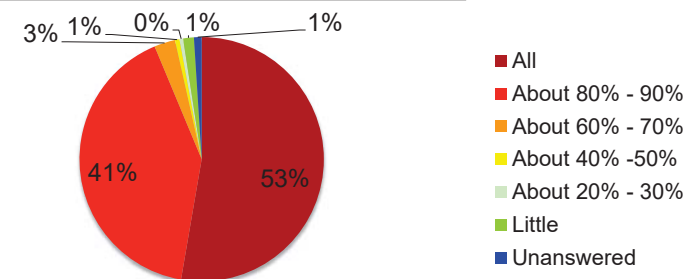


Q: 脱毛しましたか?

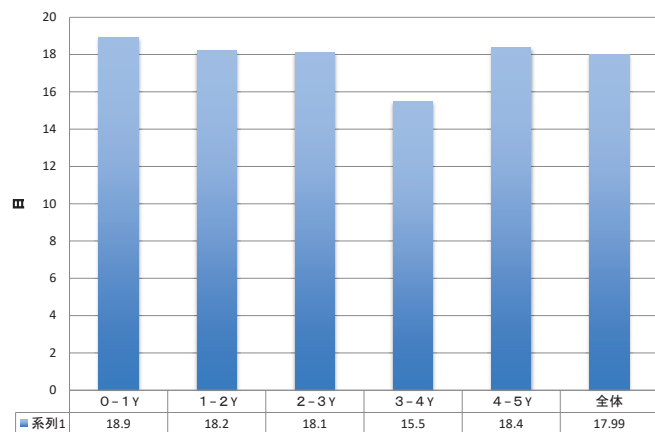


初回点滴後抜け始めまでの日数(n=1389) **18.0(+/-12.7)日**
化療後発毛開始(認識)までの月数(n=1158) **3.4(+/-4.9)月**

Q: 治療中にどの程度脱毛しましたか?

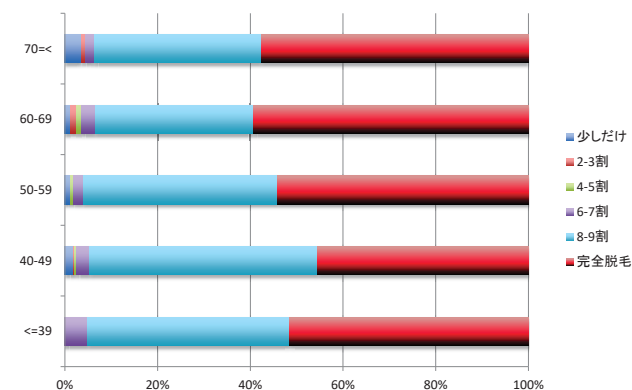


脱毛開始までの日数(経年グループ別)



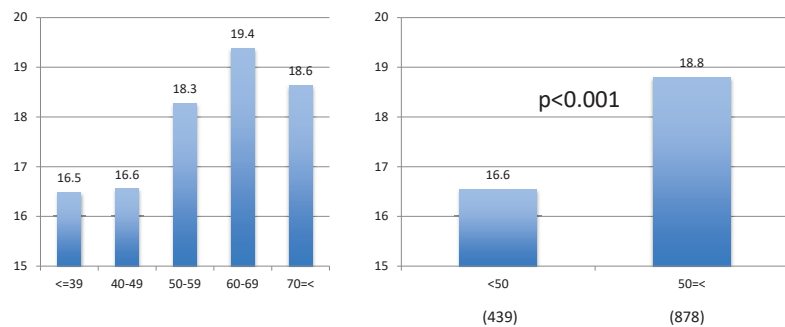
化療から時間が経過するほど記憶が薄れると予想されるが、実際にはデータのばらつきはかなり少なかった。→信頼性の高いデータと思われる。

化療中の脱毛変化(年齢別)



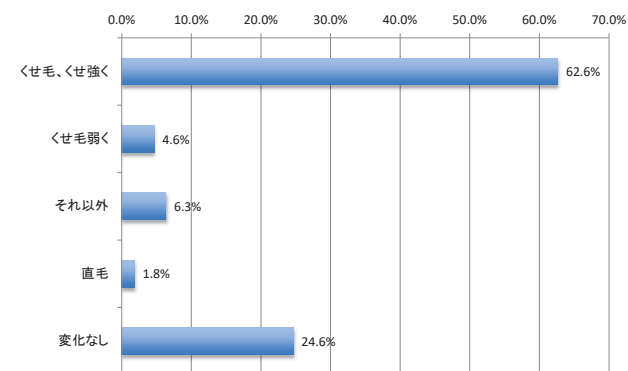
脱毛の程度は年齢とは無関係

年齢別の脱毛開始日数



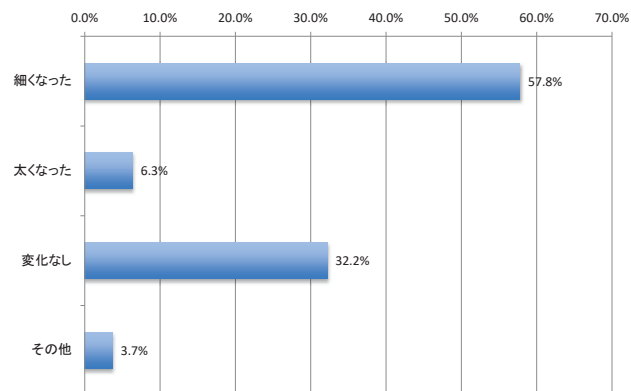
閉経前が有意に脱毛開始日が早い(約2日)

再発毛後半年間の髪質変化(n=1316)



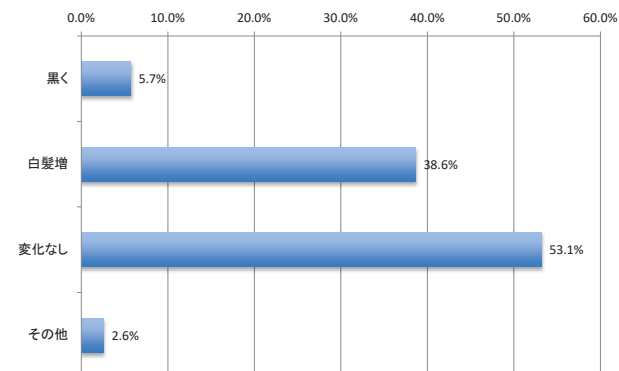
6割はくせ毛になったが、1/4は変化なし

再発毛後半年間の髪の太さ変化(n=1324)



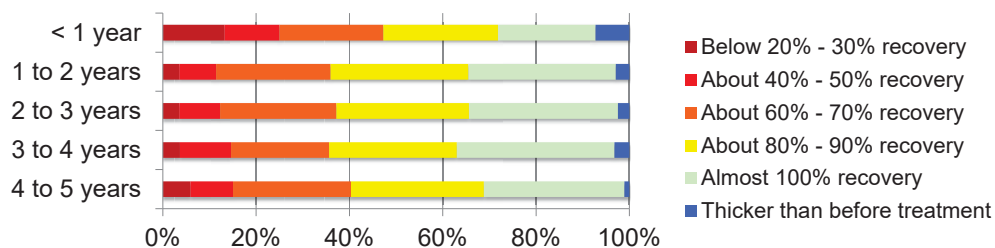
6割は細くなったが、1/3は変化なし

再発毛後半年間の髪色変化(n=1321)

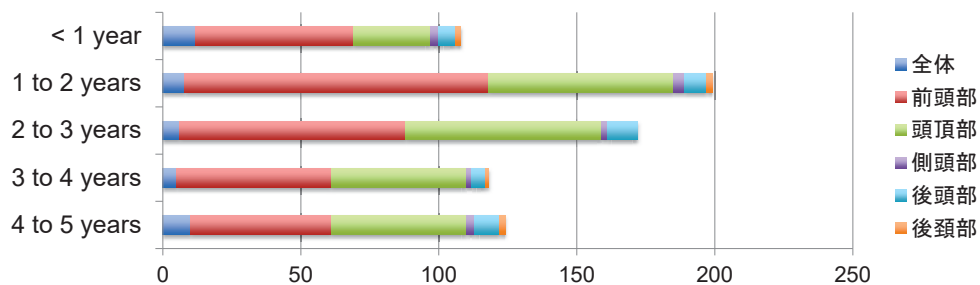


色に関しては変化が少ない

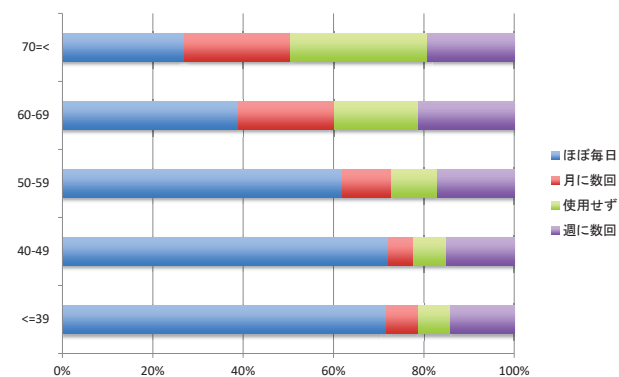
Q: 治療前と比較してどの程度脱毛が回復しましたか？



Q: 発毛不良の部位は？



Wigの使用頻度(年代別,n=1428)

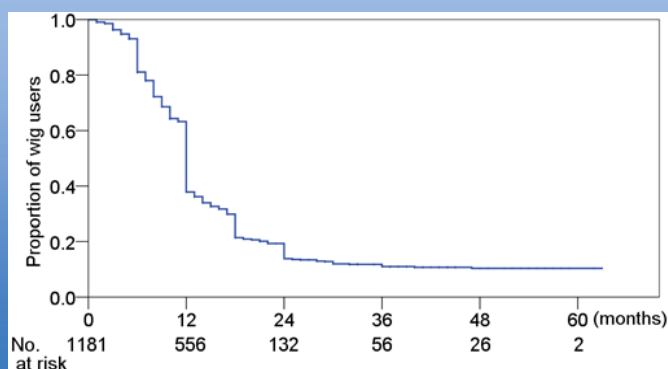


若い人ほど 毎日使用

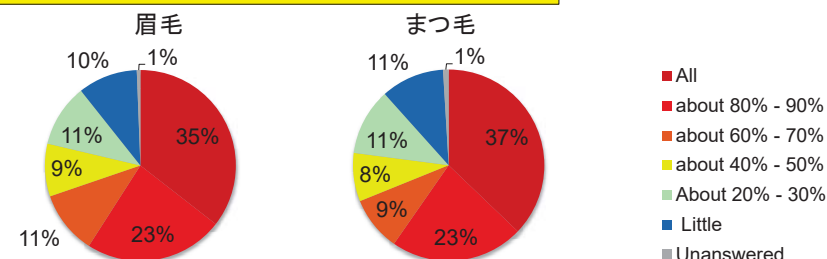
Q: Wigの使用期間は？

平均12.5+9.7ヶ月

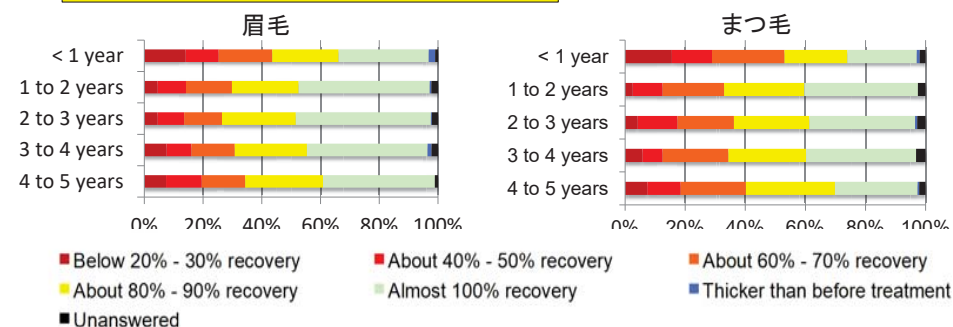
Wigの使用期間(Kaplan-Meier曲線)



Q: 治療中にどの程度脱毛しましたか？



Q: 現在どの程度回復しましたか？



乳癌治療における脱毛の標準的経過とは？ (FEC, EC, AC→ Taxan)

- 初回点滴後18日ほどで脱毛開始
(閉経前は閉経後に比して数日早い)
- 頭髮の80%以上抜ける
- 再発毛の認識は治療終了後3ヶ月程度
- 頭頂部、前頭部の再発毛が不良なことが多い
- 再発毛した髪質はくせ毛で以前より細い
- 髪の色は変化ないことが多い
- 大部分の患者は約1年間ウィッグを使用する
- 60%の患者はおおむね元の髪量にもどる
- 眉毛、まつげは患者の6割で80%以上抜ける
- 頭髮、眉毛、まつげの再発毛は概ね2年以内に完了し、
その後はほとんど変化しない(可能性が高い)